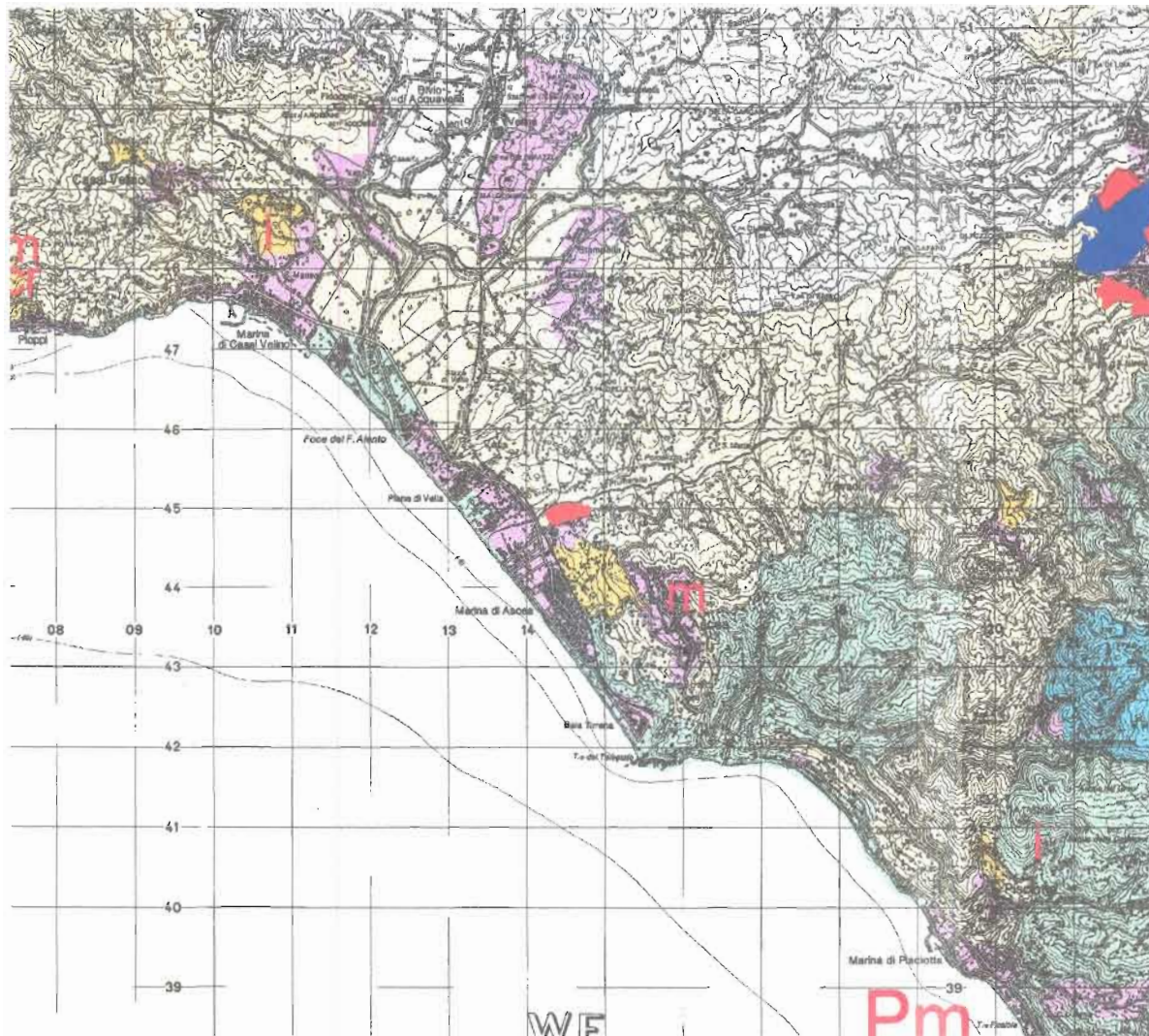


Osservazione P032

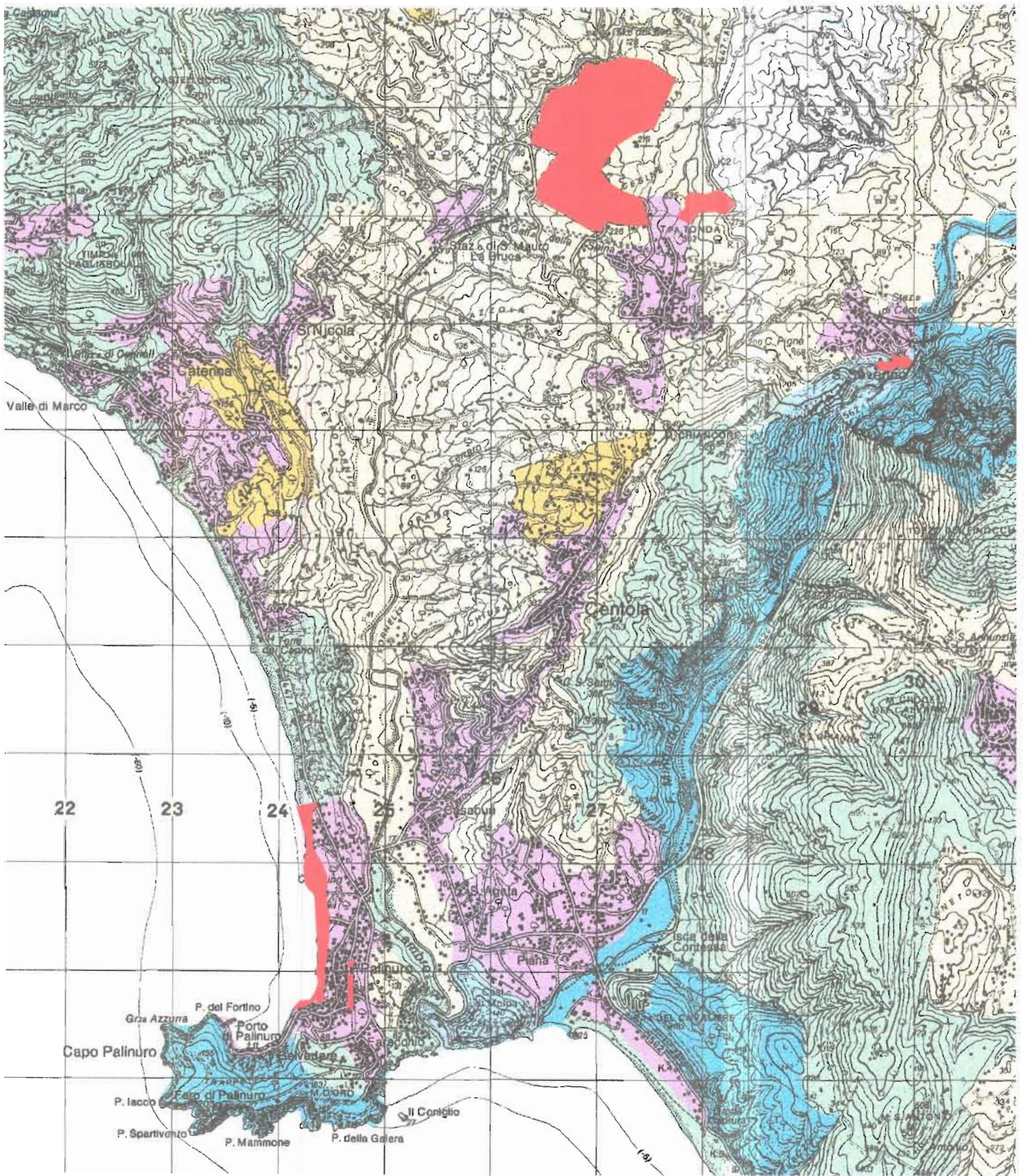
Comune Camerota

in rosso ampliamento zona D su area inserita in PRGC e già attuata

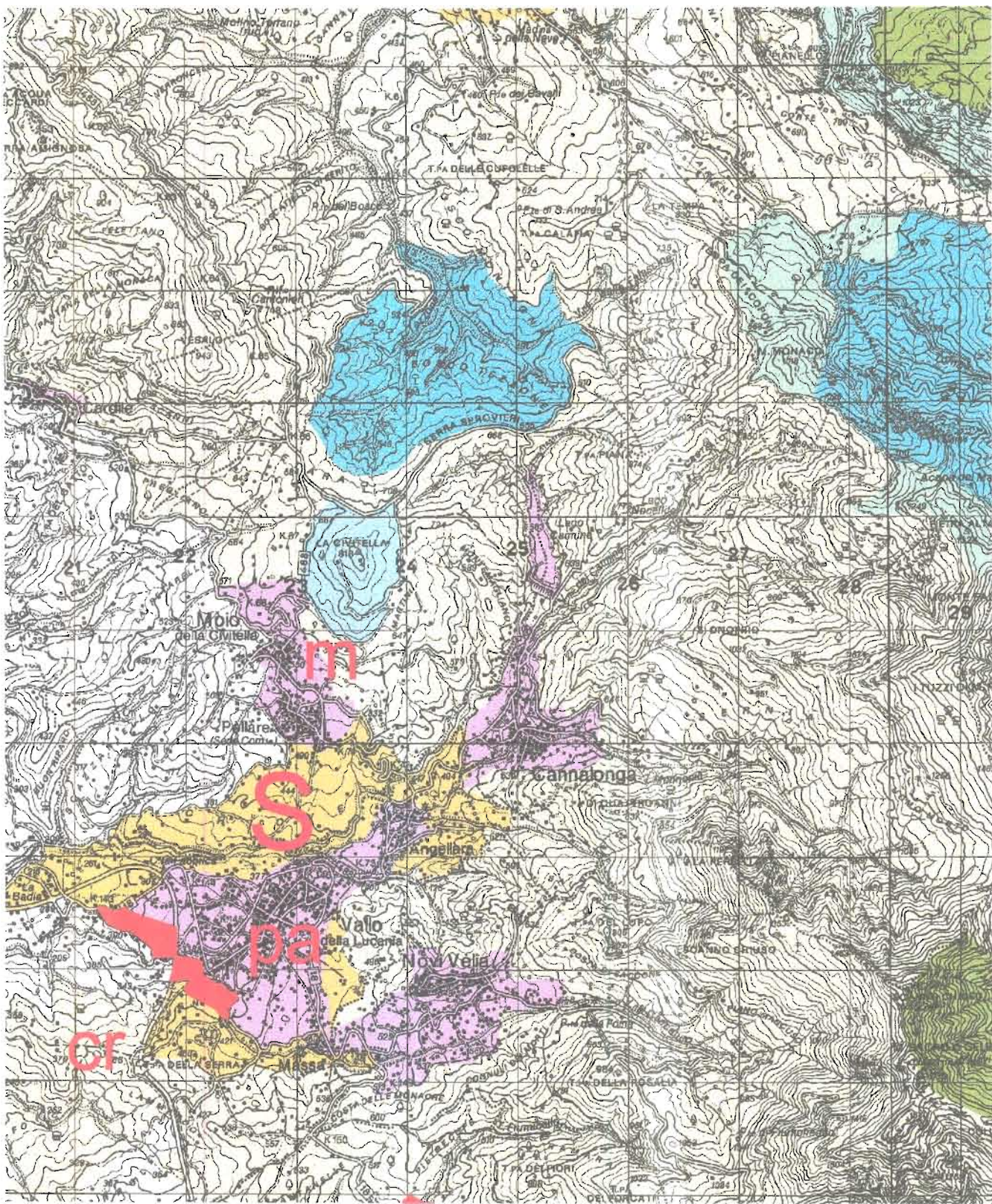


osservazioni privati P013

in rosso ampliamento zona D in aree previste dal PRGC e già attuate



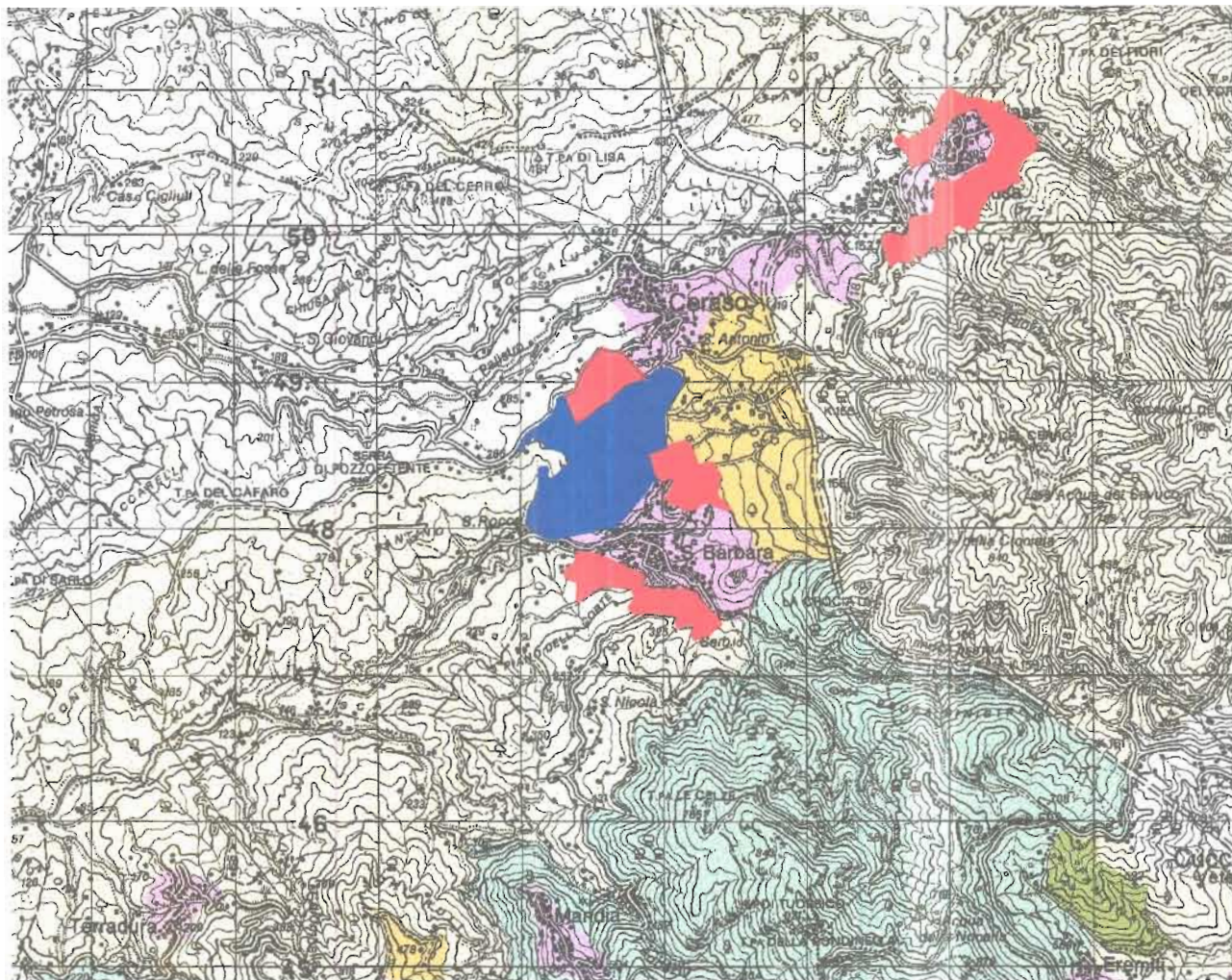
Comune di Centola: in rosso ampliamenti zona D



Comune di Vallo della Lucania

Osservazione E022

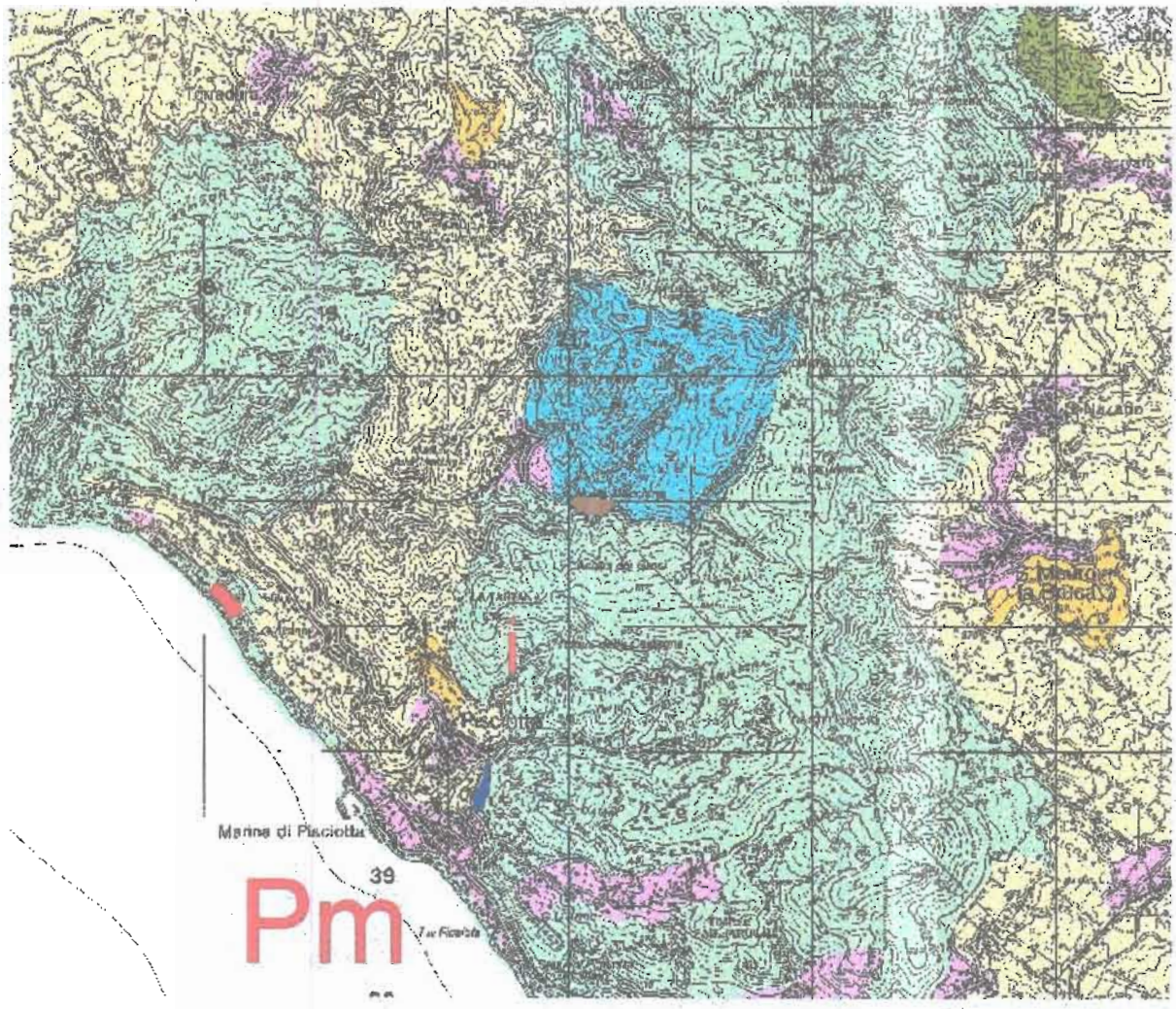
in rosso ampliamento zone D su aree previste da PRGC e per opere pubbliche già attivate



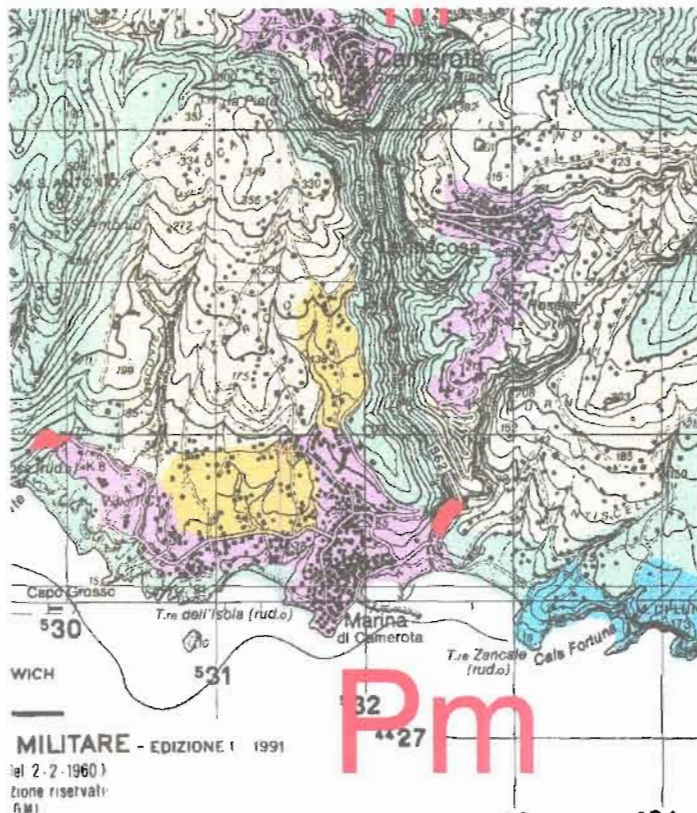
### Comune di Ceraso EO13

in rosso ampliamento zone D:

in blu ampliamento zone C1

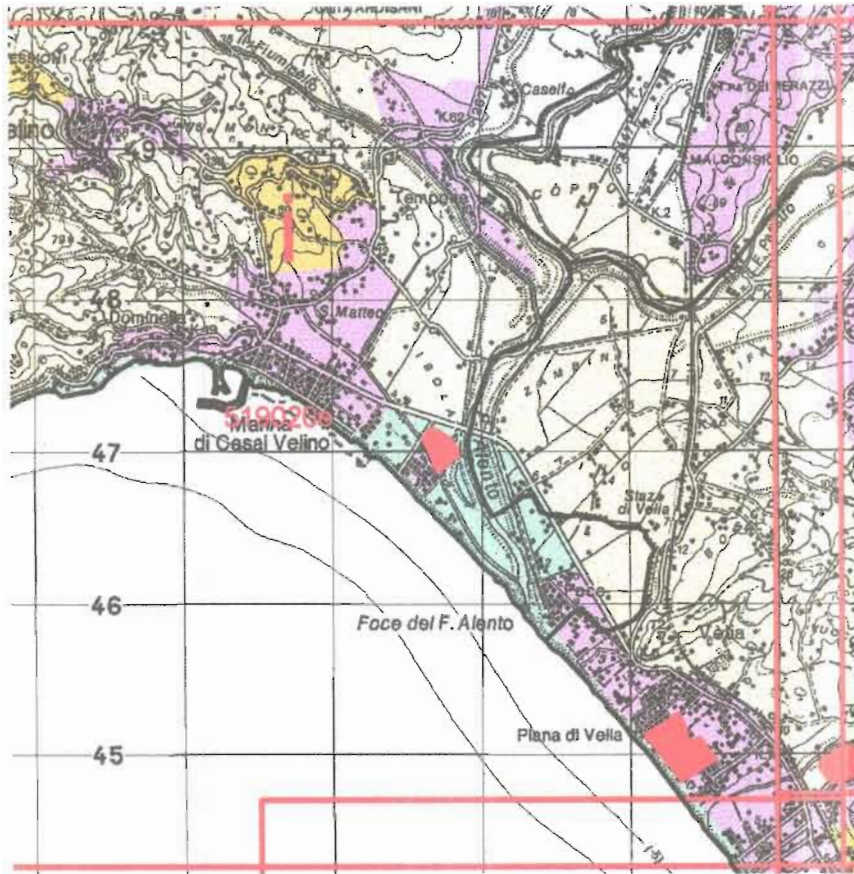


Comune di Pisciotta Osservazione privato  
Protoc 8083  
area marrone - ampliamento zona B1  
con spostamento perimetro  
su antico asse della strada Comunale  
Rodio S. Mauro La Bruca.

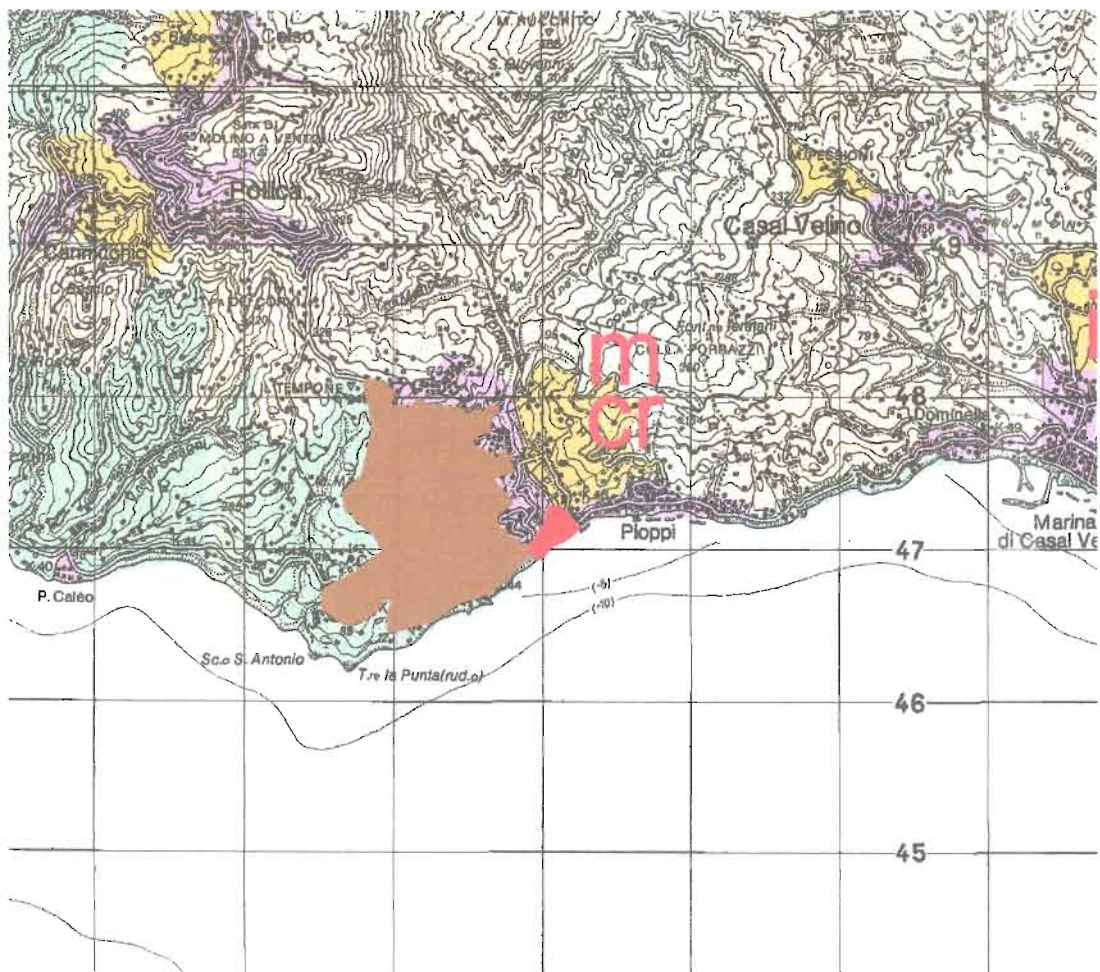


Osservazione P033

in rosso ampliamento zona D



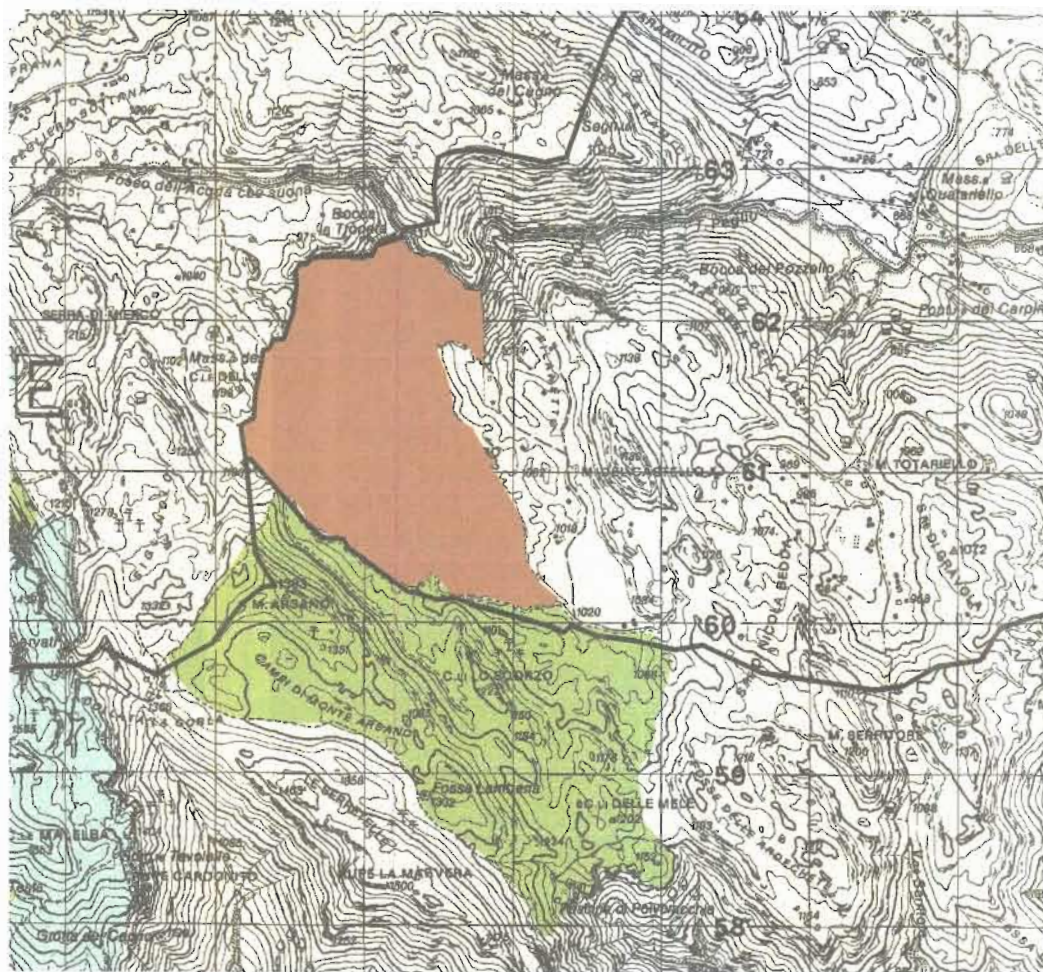
Comune di Casal Velino  
in rosso nuova zona D in aree già compromessa .



Comune di Pollica E044

in marrone estensione zona B1 ( ex zona D)

in rosso estensione zona D



Comune di Sassano E041

in marrone nuova zona B1