



## Zonizzazione Attuale

Il procedimento di zonizzazione è stato svolto utilizzando quattro differenti livelli informativi:

1. Densità Media degli Incendi (DMI) nel periodo 1991 - 2001
2. Coperture vegetali naturali e/o classi di uso del suolo ricavate dalla Carta della Vegetazione del Parco e dalla CORINE Land Cover.
3. Cartografia delle pendenze ricavata dal DTM (risoluzione 100 x 100 metri).
4. Distribuzione del tessuto urbano continuo e discontinuo ricavato per fotointerpretazione di ortofotocarte.

Attraverso procedimenti di overlay e di intersezione dei livelli informativi sono state prodotte le seguenti carte tematiche:

- Mappa della *Pericolosità* in cui sono state prese in considerazione l'indice *DMI*, le *Pendenze* e la *Propensione* delle coperture vegetali al fuoco. Il grado di pericolosità varia da 1 a 30 (Figg. 1-2)
- Mappa della *Gravità* ottenuta per sovrapposizione della carta di vulnerabilità con la carta relativa al tessuto urbano. Il livello di gravità varia da 1 a 20 (Figg. 3-4).

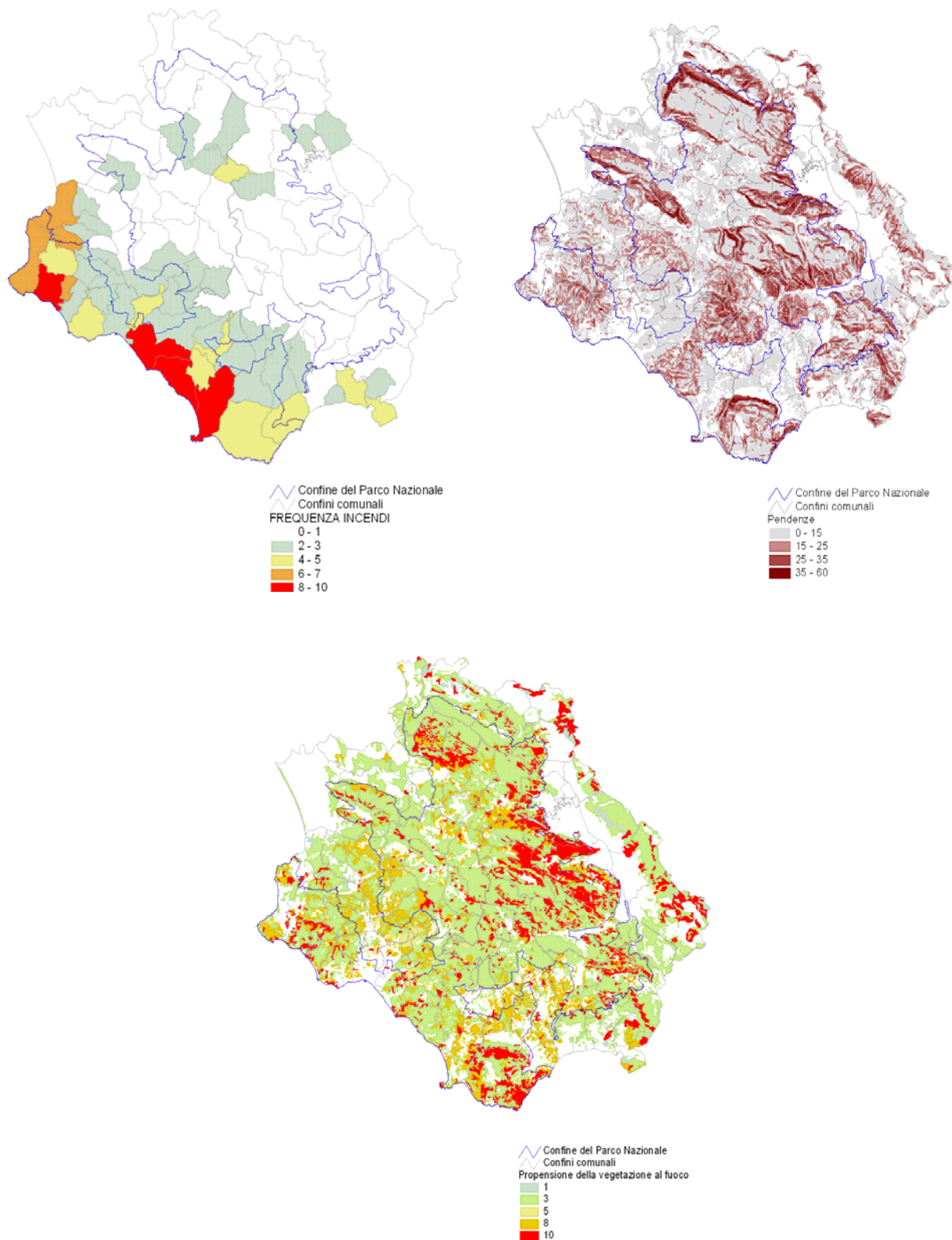
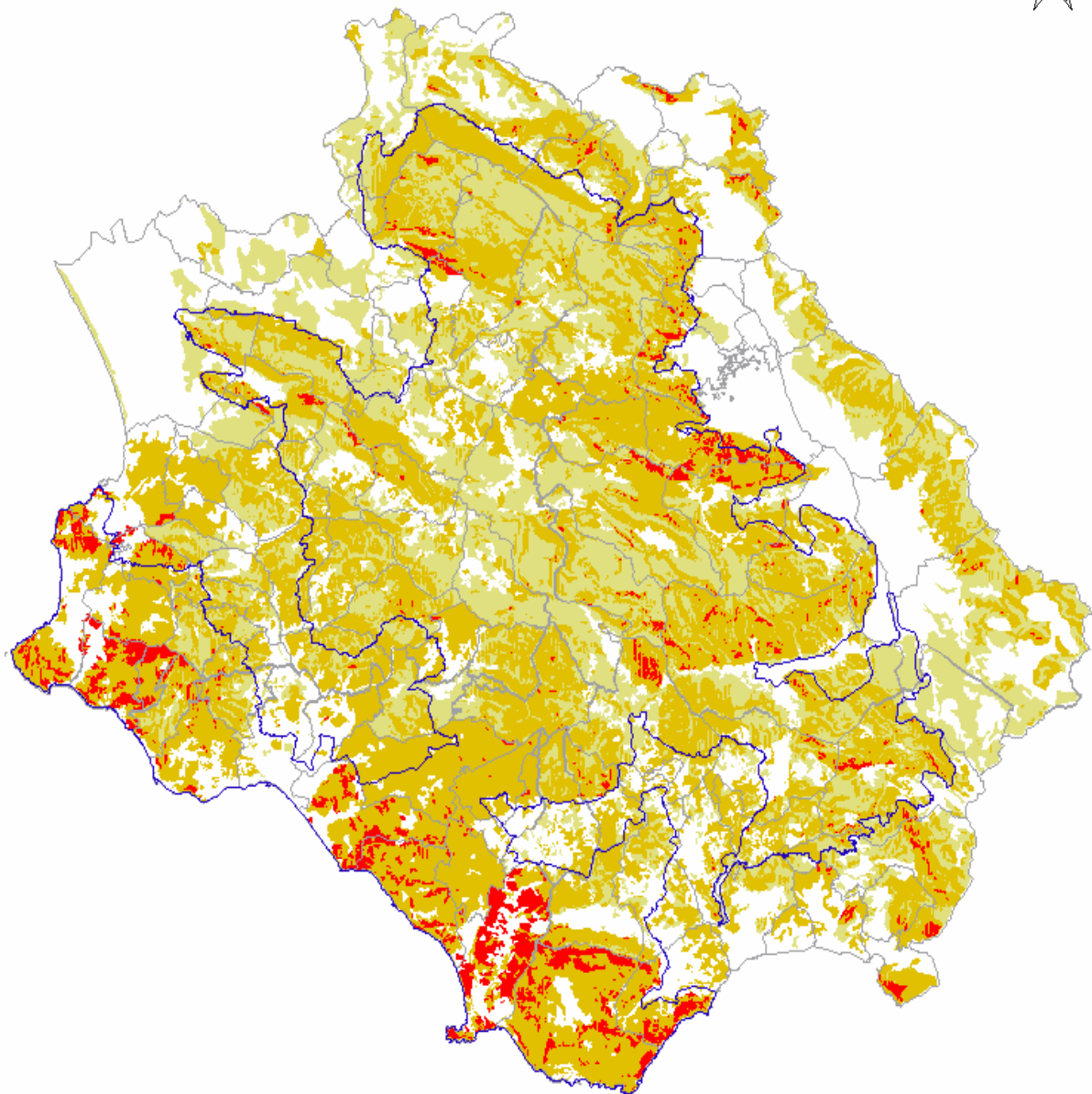


Fig. 1: Livelli informativi per la definizione della Pericolosità



5 Km

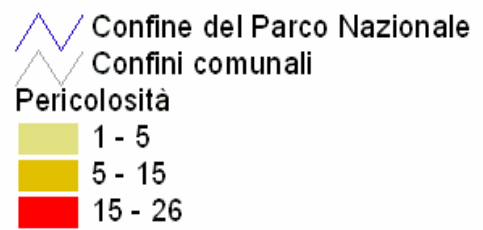


Fig. 2: Mappa della Pericolosità

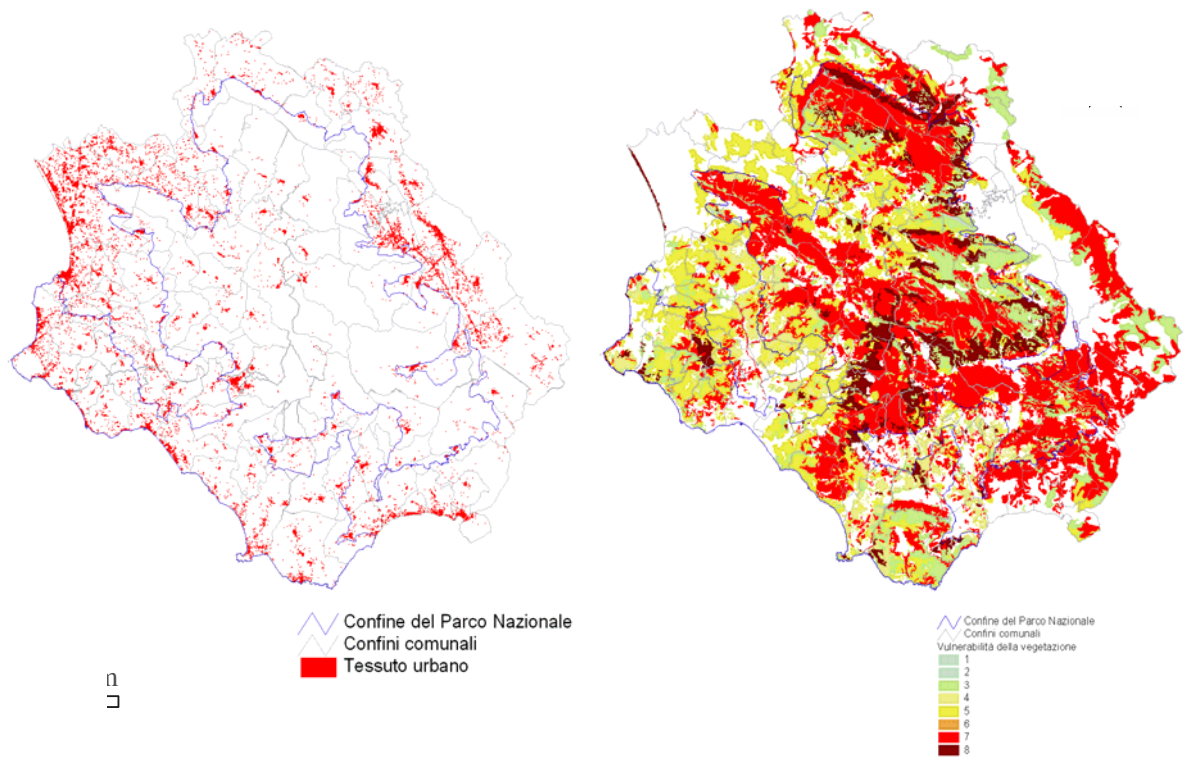


Fig. 3: Livelli informativi per la definizione della Gravità

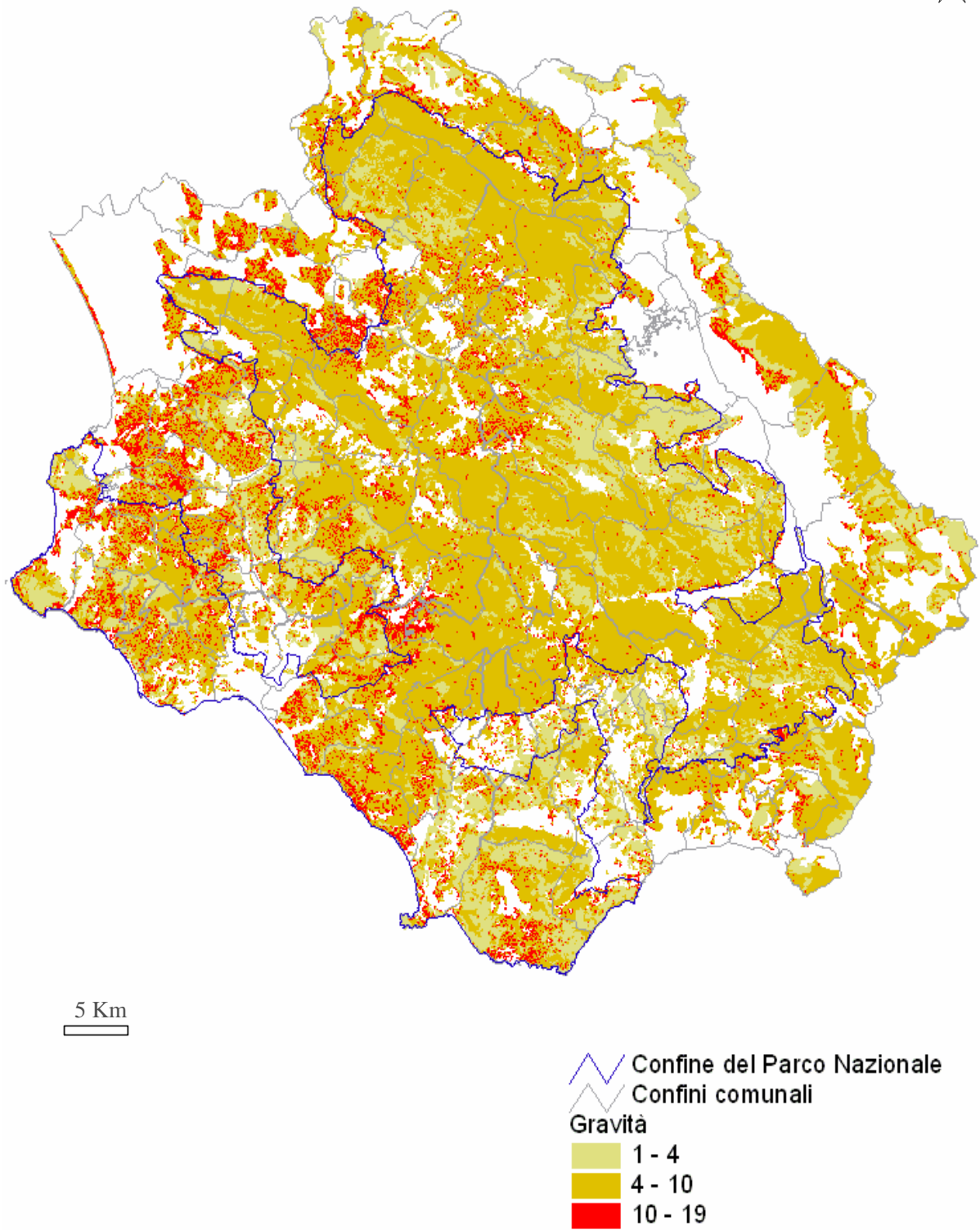


Fig. 4: Mappa della Gravità